

provincie limburg



# Limburgse Agenda Wonen & participatie

Andy Dritty, gedeputeerde Wonen, Ruimte en Europa

10 oktober 2020

# Inhoud

- Participatie
- Rol van de Provincie
- Praktijkvoorbeeld
- Subsidie Stimulering Wonen
- Provinciale Leningen
- Wat kan de Provincie nog meer doen?



# Participatie

- De Provincie vindt initiatieven van burgers belangrijk
- Stimuleren van actief burgerschap, burgerparticipatie en Burgercoöperaties
- Investeren in 30 maatschappelijke organisaties van Provinciaal Belang, zoals Burgerkracht Limburg en Vereniging Kleine Kernen Limburg
- Subsidies voor concrete acties en doelgroepen.



Vernieuwend  
Verbinden

COLLEGEPROGRAMMA  
2019 - 2023

provincie limburg



# Rol van de Provincie

- Wij zien onze rol op de woningmarkt primair als agenderend, stimulerend, meesturend en verbindend
- Samenwerking met partners (gemeenten, regio's )
- Inzet van het financieel instrumentarium
- Het Rijk bepaalt de randvoorwaarden, gemeenten zitten (samen) aan de knoppen
- Marktpartijen, corporaties en investeerders gaan over de daadwerkelijke bouw van woningen.



# Voorbeelden van bijdragen van de Provincie

- Voorbeelden van gerealiseerde participatie projecten
- Rol van de Provincie verschilt per casus



# Praktijkvoorbeeld 'kerk Kunrade'

- Herbestemming van voormalige kerk
- Kleinschalige woonzorgvoorziening met 24 kamers voor dementerende ouderen
- Initiatief vanuit kerkgemeenschap
- Financiële steun van Provincie Limburg, gemeente Voerendaal, IBA Parkstad en parochie Voerendaal



Foto's: @IBA Parkstad



# Praktijkvoorbeeld 'Stichting Happiness Montfort'

- Verbouwing tot zorgboerderij voor begeleid wonen
- 8 woonplekken voor mensen met beperking
- Initiatief van ouders van bewoners
- Veel vrijwilligers voor dagelijkse begeleiding
- Rol van Provincie: subsidie, meedenken en verbinden
- Meer informatie op <http://stichtinghappiness.nl/>



Foto: @Stichting Happiness

# Mogelijke subsidies en leningen

Deze provinciale regelingen zijn, onder voorwaarden, mogelijk inzetbaar voor wooncollectieven:

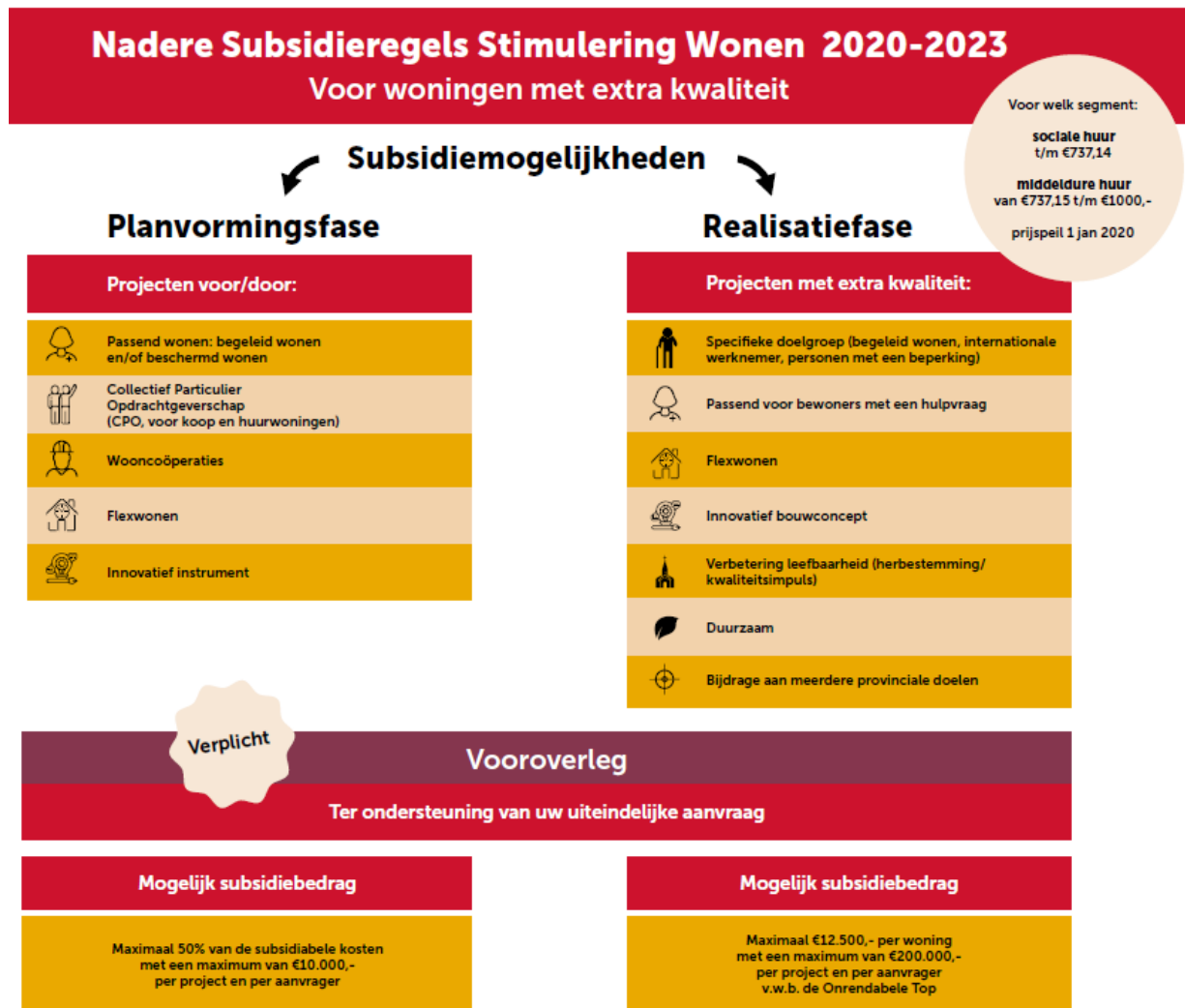
- Subsidie Stimulering Wonen
- Provinciale Leningen
  - Startersleningen
  - Duurzaam thuis regeling





# Provinciale subsidie Stimulering Wonen

- Projecten midden- en sociale huur
- Voor specifieke doelgroepen en met extra kwaliteit
- Instemming van de gemeente is vereist
- Planvormingsfase ook CPO koopwoningen



# Startersleningen

- Lening voor eerste koopwoning bovenop hypotheek
- Ook voor de wooncoöperatie & CPO
- Aanvraag voor één woning waar de aanvrager zelf in gaat wonen
- Vraag na bij uw gemeente



# Duurzaam Thuis

- Lening voor duurzaamheid en levensloopbestendigheidsmatregelen
- Alleen voor bestaande huur- of koopwoning
- Alleen voor natuurlijke personen (woningeigenaren en huurders komen in aanmerking)
- Coöperatie kan de bewoners bij de aanvraag ondersteunen



# Meer informatie

[www.limburg.nl/wonen](http://www.limburg.nl/wonen)



[home](#) > [onderwerpen](#) > [wonen](#)

## Wonen

 Lees voor 

>  
→ [Huisvesting woonurgenten](#)  
→ [Woonbeleid](#)

→ [Huurwoningen](#)  
→ [Woononderzoek](#)

→ [Kwaliteit Limburgse Centra](#)

## Uitgelicht



## Producten en diensten

- > [Leningen Duurzaam Thuis](#)
- > [Starterslening](#)
- > [Subsidie Kwaliteit Limburgse Centra](#)
- > [Subsidie Sociale Agenda Limburg 2020-2023](#)
- > [Subsidie Stimulering Wonen 2020-2023](#)

## Nieuws

[Provinciale impuls voor stationsomgeving en Schilterstraat Simpelveld](#)  
2 september 2020

[Leegstaande school maakt plaats voor 35 woningen](#)  
8 juli 2020

provincie limburg



# Wat kunnen we nog meer doen?

De Provincie doet, samen met de partners, veel ter bevordering van participatie op het gebied van wonen:

Partijen verbinden, meedenken en onder voorwaarden mede financieren

Vraag aan u aanwezigen:

- **Wat hebt u als initiatiefnemers nodig om uw project te realiseren?**

